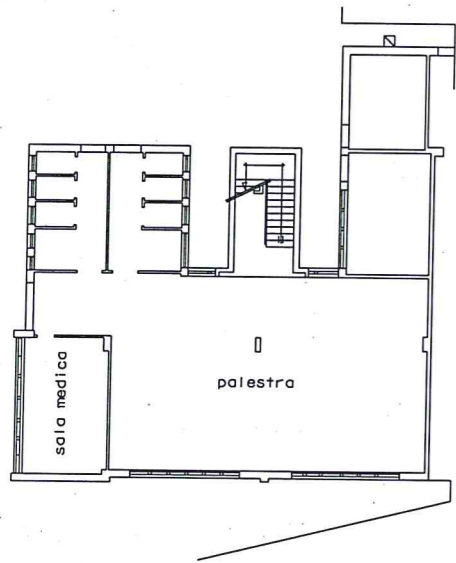


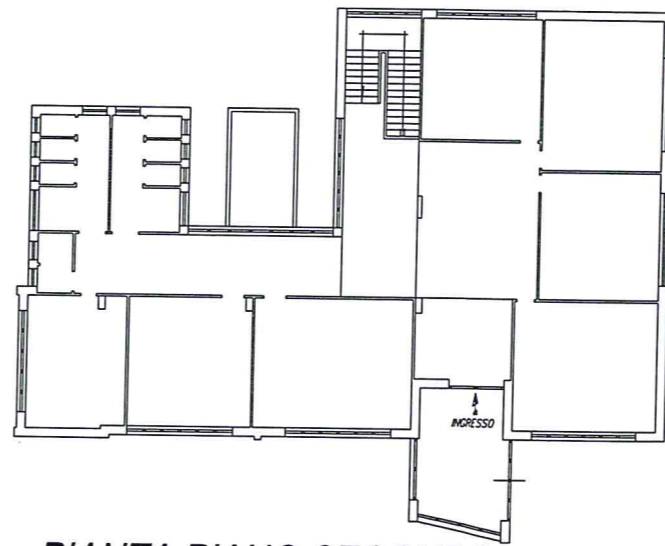
ARENZANO
VIA C. FESTA 11



PIANTA PIANO TERRA



PIANTA PIANO PRIMO




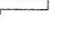



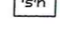


PIANTA PIANO SECONDO

SILARIO

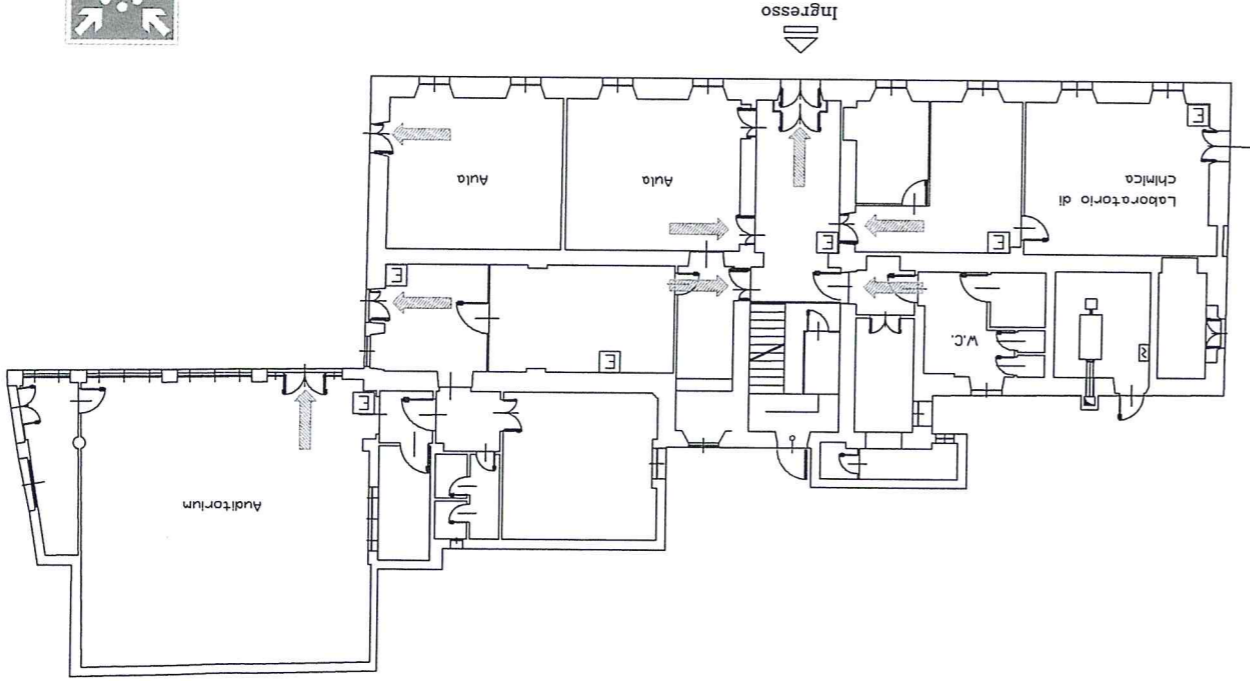
S.T.A. srl
Studio Tecnico Ambientale

Istituto B. Marsano

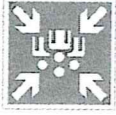
Legenda

-  Voi siete qui
-  percorso verso l'alto
-  percorso orizzontale
-  percorso verso il basso
-  estintore portatile
-  uscita di sicurezza
-  Luce di emergenza
-  quadro elettrico generale

PIANO TERRA



PUNTO DI RACCOLTA
Parcheggio antistante



NON PRENDERE INIZIATIVE DI ALCUN
GENERE PERCHE' POTREBBERO
COMPROMETTERE LA VOSTRA E
L'ALTRI INCOLUMITA'.

Emergenze.
a disposizione del Servizio di Gestione delle
raccolta indicato nelle planimetrie e rimanere
giunti all'esterno raggiungere il punto di
d'intralcio alle persone
arredi o altri oggetti che possano essere
lungo il percorso, ne provocare la caduta di
durante l'esodo non abbandonare oggetti
persone esterne temporaneamente presenti
durante l'esodo prestare assistenza a
personali
-non perdere tempo a raccogliere gli effetti
creare intralcio
-camminare celermente senza spingere e

avviatevi verso le uscite seguendo i percorsi
individuati dalla cartellonistica di sicurezza
-MANTENERE LA CALMA evitando
atteggiamenti di panico

IN CASO DI EVACUAZIONE:

-All'arrivo del personale preposto al Servizio
di Gestione delle Emergenze, informarlo circa
l'incidente occorso e mettersi a disposizione
numeri sottoporrali

-Avvertire subito il personale del Servizio di
Gestione delle Emergenze telefonando ai
numeri sottoporrali

IN CASO DI EMERGENZA:
-MANTENERE LA CALMA evitando
atteggiamenti di panico

-Avvertire subito il personale del Servizio di
Gestione delle Emergenze telefonando ai
numeri sottoporrali

IN CASO DI EMERGENZA:
-MANTENERE LA CALMA evitando
atteggiamenti di panico

-Avvertire subito il personale del Servizio di
Gestione delle Emergenze telefonando ai
numeri sottoporrali


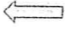


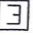
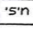

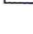
-NON FUMARE nelle aree dove ne è stato
fatto espresso divieto.

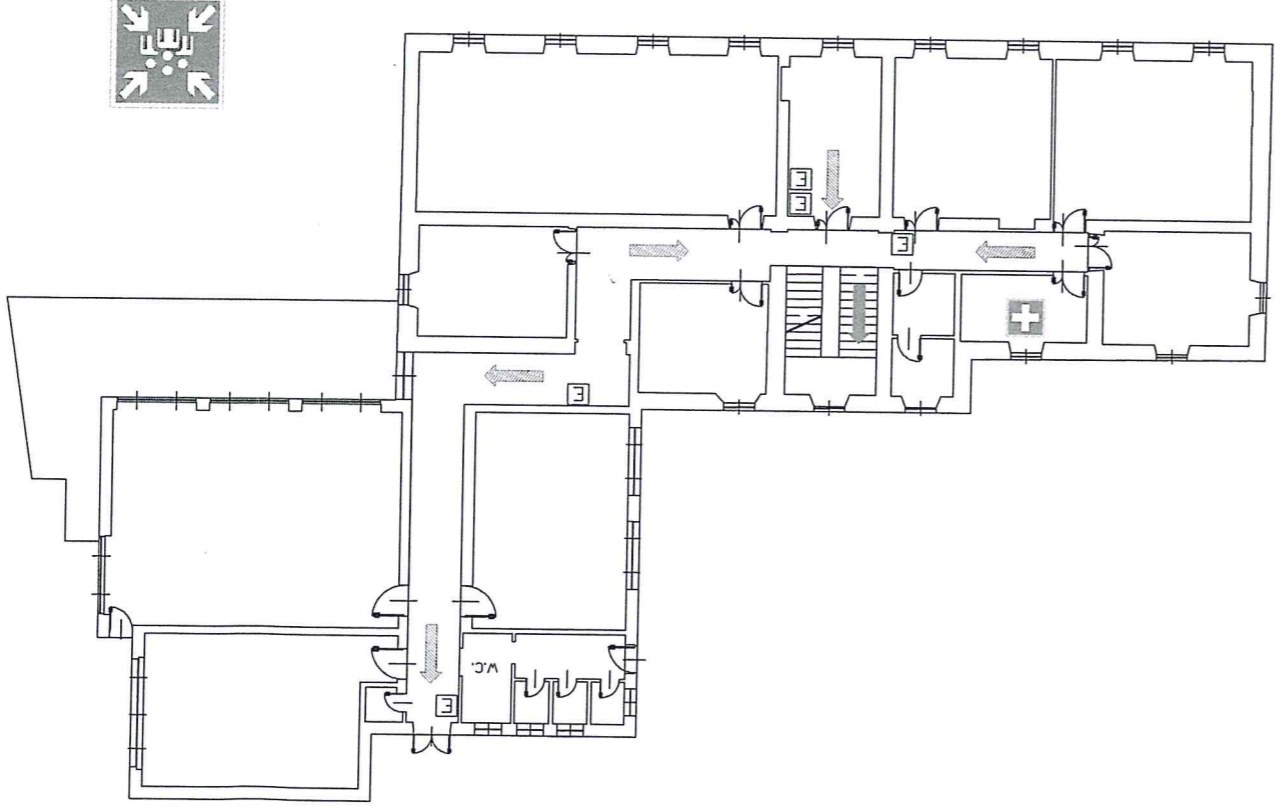
-in caso di avvistamento di fumo, fiamme o
contatto con superfici calde quali muri, porte,
ecc. Avvisare immediatamente il personale
preposto al Servizio di Gestione delle
Emergenze

-Prendere visione delle ISTRUZIONI DI
SICUREZZA affisse ai muri.

VOI DOVETE:
ed evacuazione
Norme in caso d'emergenz

PIANO PRIMO

- Legenda**
-  Voi siete qui
 -  percorso verso l'alto
 -  percorso orizzontale
 -  percorso verso il basso
 -  estintore portatile
 -  uscita di sicurezza
 -  Luce di emergenza
 -  quadro elettrico generale



PUNTO DI RACCOLTA
Parcheggio antistante

Norme in caso d'emergenza ed evacuazione

VOI DOVETE:

-NON FUMARE nelle aree dove ne è stato fatto espresso divieto;

-in caso di avvistamento di fumo, fiamme o contatto con superfici calde quali muri, porte, ecc. Avvisare immediatamente il personale preposto al Servizio di Gestione delle Emergenze

-Frendere visione delle ISTRUZIONI DI SICUREZZA affisse ai muri.

IN CASO DI EMERGENZA:

-MANTENERE LA CALMA evitando atteggiamenti di panico

-Avvertire subito il personale del Servizio di Gestione delle Emergenze telefonando ai numeri sottoportati

-All'arrivo del personale preposto al Servizio di Gestione delle Emergenze, informarlo circa l'incidente occorso e mettersi a disposizione

IN CASO DI EVACUAZIONE:

-MANTENERE LA CALMA evitando atteggiamenti di panico


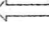

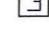
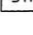



-avviatevi verso le uscite seguendo i percorsi individuati dalla cartellonistica di sicurezza e camminare celermente senza spingere e creare intralcio

-non perdere tempo a raccogliere gli effetti personali

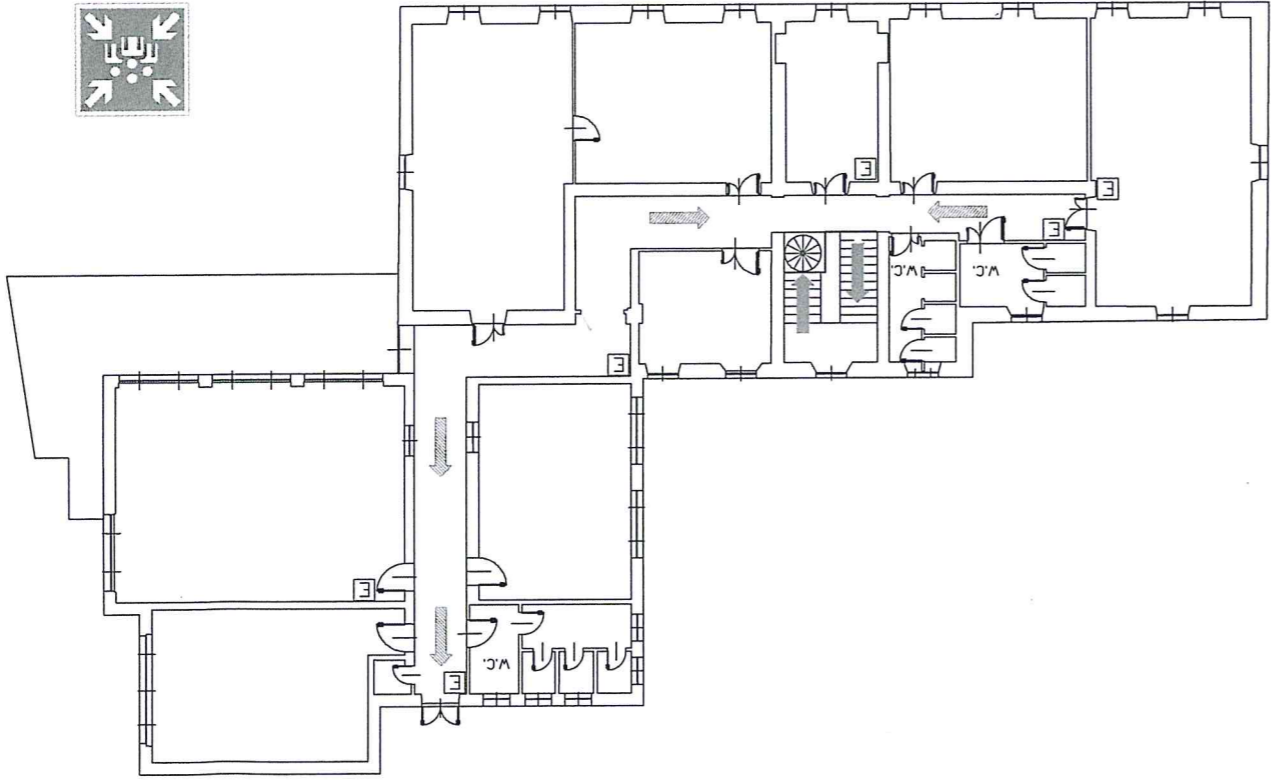
-durante l'esodo prestare assistenza a persone esterne temporaneamente presenti durante l'esodo non abbandonare oggetti lungo il percorso, ne' provocare la caduta di arredi o altri oggetti che possano essere d'intralcio alle persone

-giunti all'esterno raggiungere il punto di raccolta indicato nelle planimetrie e rimanere a disposizione del Servizio di Gestione delle Emergenze.

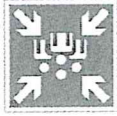
NON PRENDERE INIZIATIVE DI ALCUN GENERE PERCHE' POTREBBERO COMPROMETTERE LA VOSTRA E L'ALTRI INCOLUMITA'

-  Voi siete qui
-  percorso verso l'alto
-  percorso orizzontale
-  percorso verso il basso
-  estintore portatile
-  uscita di sicurezza
-  Luce di emergenza
-  quadro elettrico generale

PIANO SECONDO



PUNTO DI RACCOLTA
Parcheggio antistante



Norme in caso d'emergenza:
ed evacuazione
VOI DOVETE:

-NON FUMARE nelle aree dove ne è stato fatto espresso divieto;
-in caso di avvistamento di fumo, fiamme o contatto con superfici calde quali muri, porte ecc. Avvisare immediatamente il personale preposto al Servizio di Gestione delle Emergenze
-Prendere visione delle ISTRUZIONI DI SICUREZZA affisse ai muri.

IN CASO DI EMERGENZA:
-MANTENERE LA CALMA evitando atteggiamenti di panico
-Avvertire subito il personale del Servizio di Gestione delle Emergenze telefonando ai numeri sottorportati
-All'arrivo del personale preposto al Servizio di Gestione delle Emergenze informarlo circa l'incidente occorso e mettersi a disposizione

IN CASO DI EVACUAZIONE:
-MANTENERE LA CALMA evitando atteggiamenti di panico
-avviatevi verso le uscite seguendo i percorsi individuati dalla cartellonistica di sicurezza e camminare celermente senza spingere e creare intralcio
-non perdere tempo a raccogliere gli effetti personali
-durante l'esodo prestare assistenza a persone esterne temporaneamente presenti durante l'esodo non abbandonare oggetti lungo il percorso, ne provocare la caduta di arredi o altri oggetti che possano essere d'intralcio alle persone
-giunti all'esterno raggiungere il punto di raccolta indicato nelle planimetrie e rimanere a disposizione del Servizio di Gestione delle Emergenze.

NON PRENDERE INIZIATIVE DI ALCUN GENERE PERCHÉ POTREBBERO COMPROMETTERE LA VOSTRA E L'ALTRI INCOLUMITÀ.

VAP2003
Ufficio preside
mq 36,2

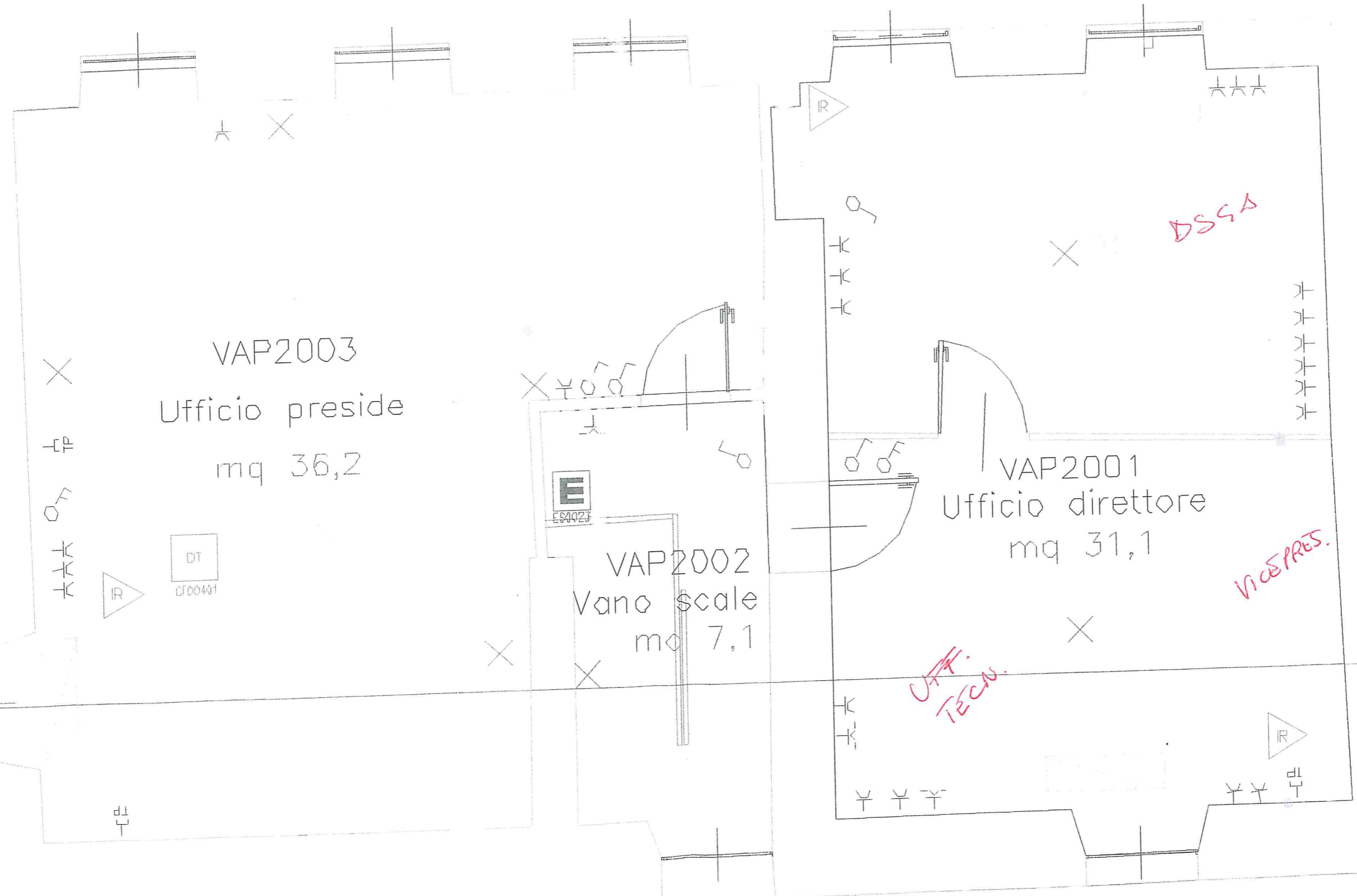
VAP2002
Vano scale
mq 7,1

VAP2001
Ufficio direttore
mq 31,1

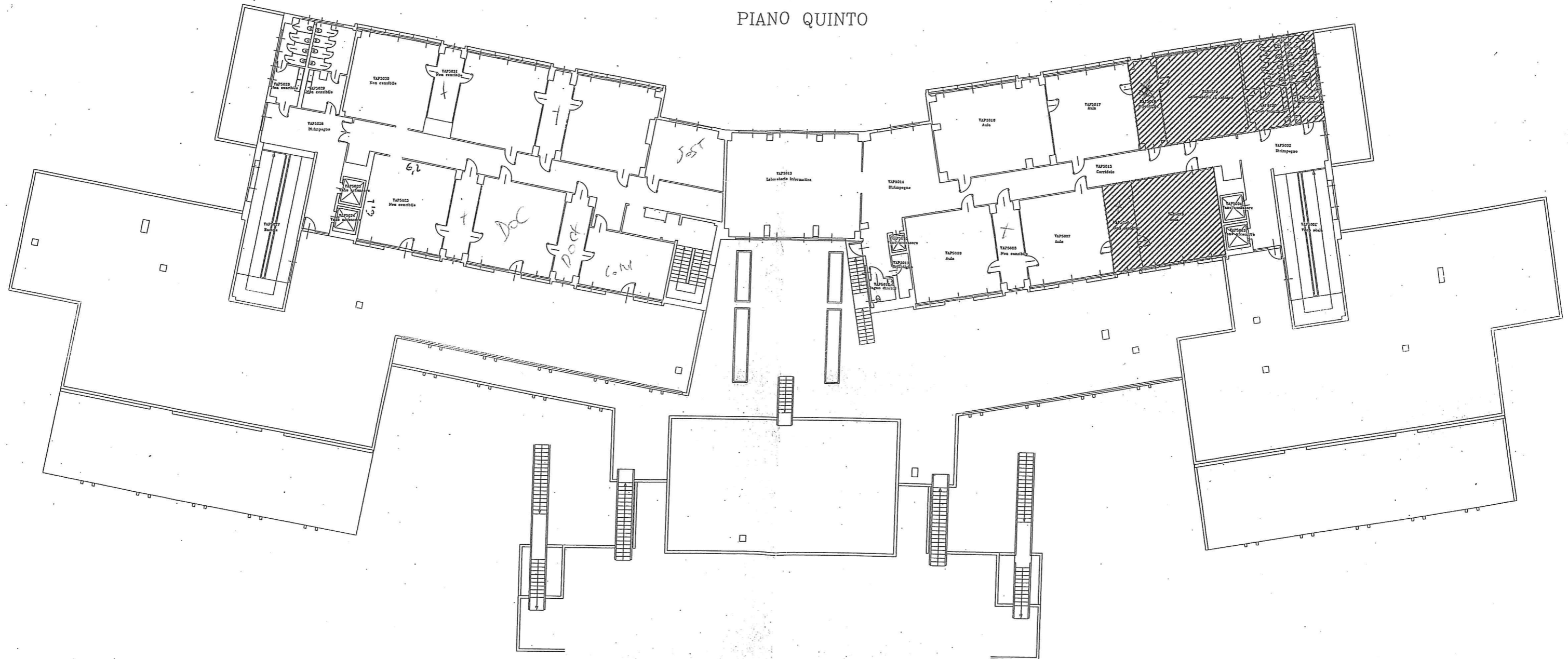
DSSA

VICEPRES.

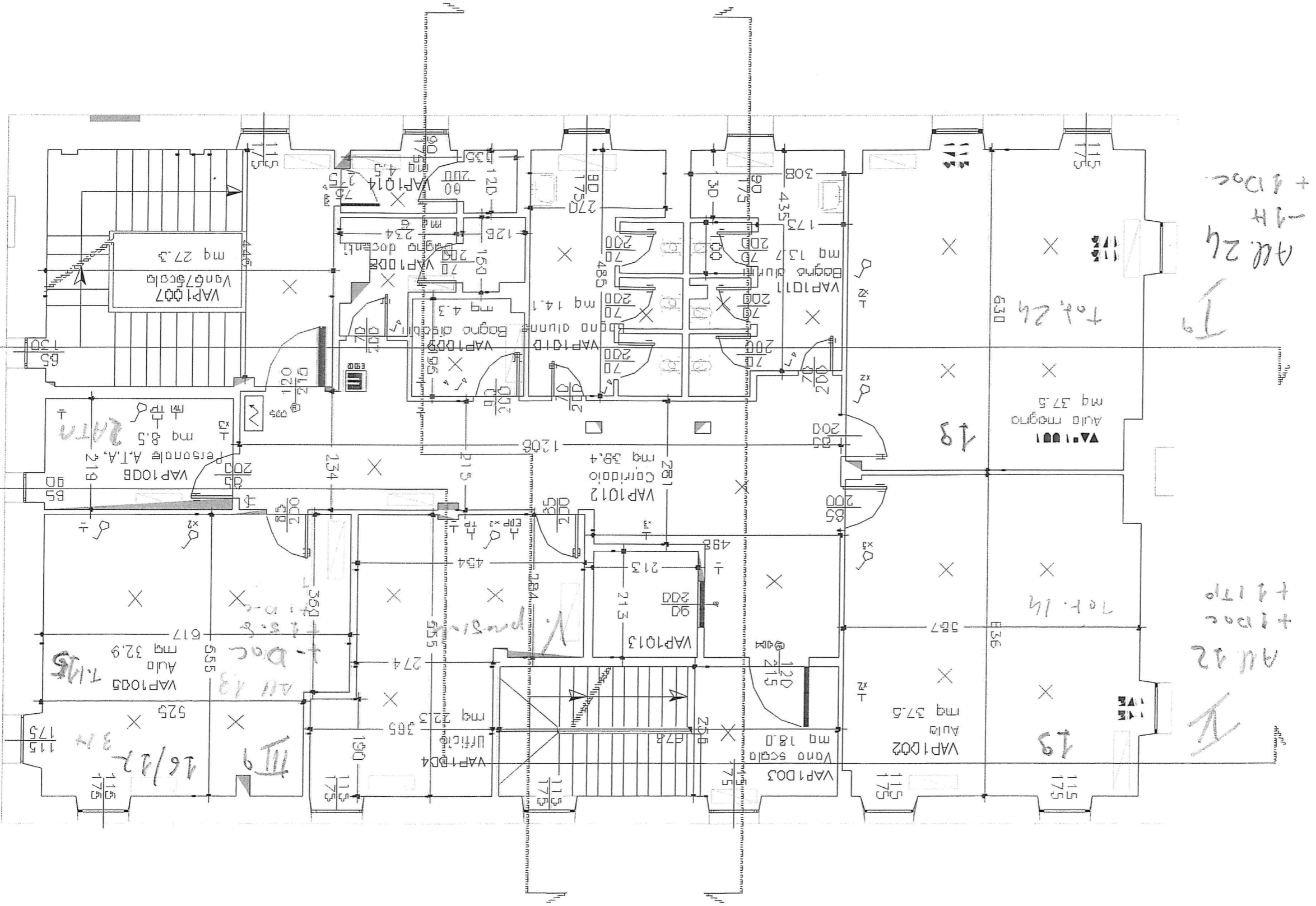
UFF. TECN.



PIANO QUINTO

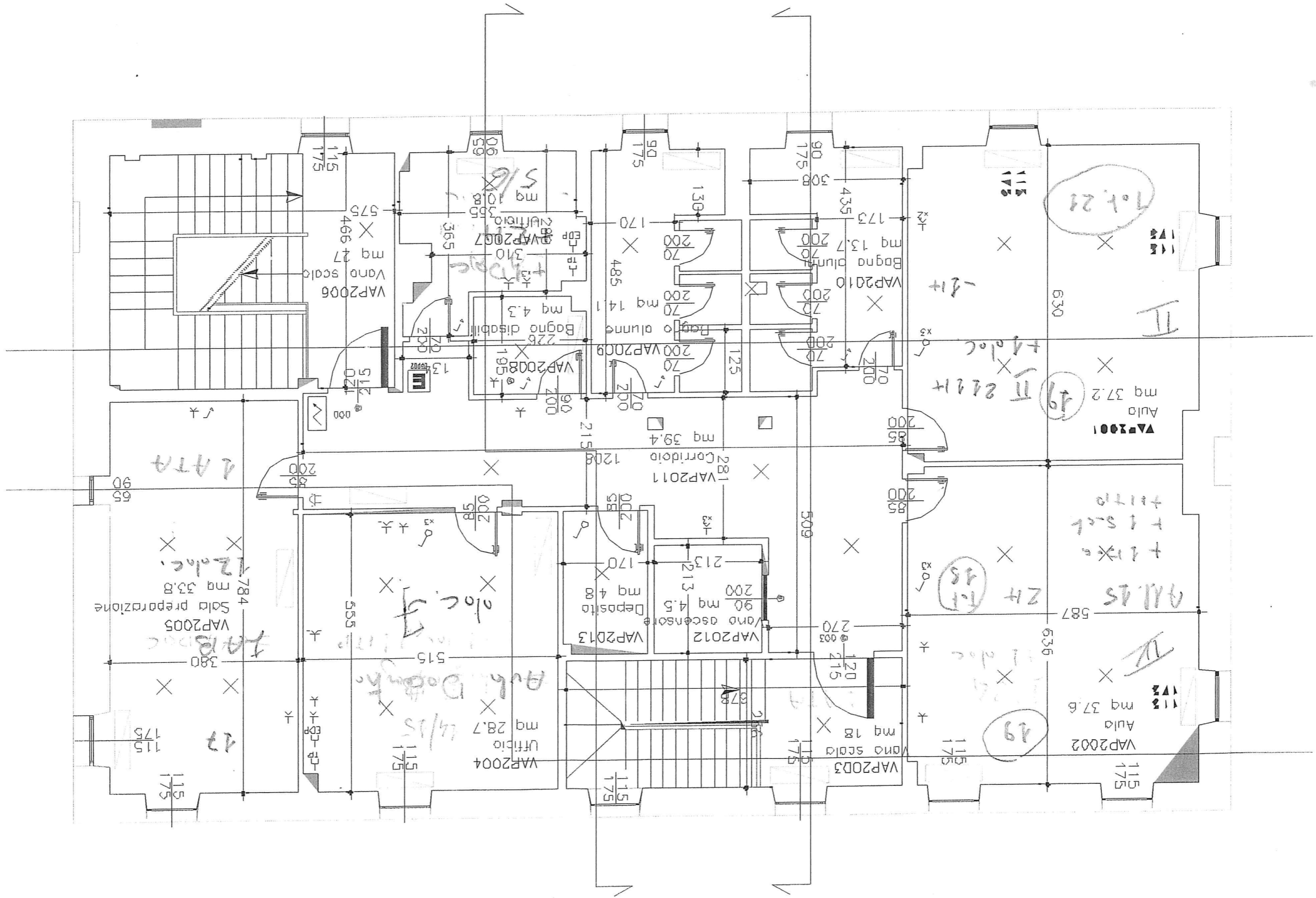


S. Colombaro I°



ATA: 2+4 } 108 f.k.
Allevi: 85

1. (111) 200/1150



7.6.23

49

45

49

